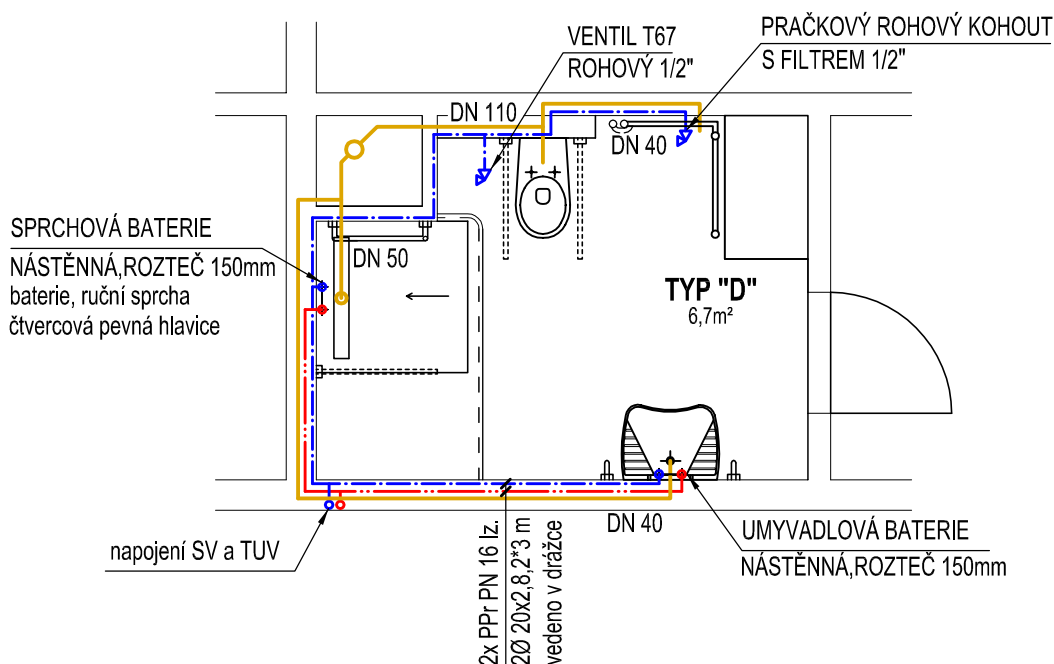


KOUPELNA TYPU D

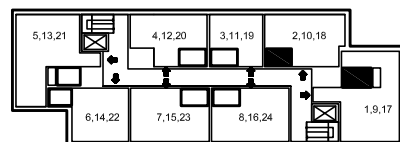
byty č. 2,10



LEGENDA VEDENÍ

- KANALIZACE - PŘIPOJOVACÍ POTRUBÍ
- - - (S) STUDENÁ VODA
- - - (T) TEPLÁ UŽITKOVÁ VODA

617



| | | | | | |
|-----------------------|--|------------|--------------|----------------|-------------|
| Zodpovědný projektant | Emil Pittner | Vypracoval | Emil Pittner | Kraj: | Liberecký |
| Investor: | STATUTÁRNÍ MĚSTO LIBEREC, nám. Dr. E. Beneše 1/1, Liberec I-Staré Město, 46001 Liberec | | | Účel: | DSP |
| Název akce: | STAVEBNÍ ÚPRAVY KOYPELEN BYTOVÉHO DOMU č.p. 617, k.ú. Vesec u Liberce | | | Formát: | A4 |
| Specializace: | | | | Měřítko: | 1:50 |
| Název výkresu: | | | | Datum: | 08/2017 |
| | D.1.2 ARCHITEKTONICKÉ A STAVEBNĚ TECHNICKÉ ŘEŠENÍ | | | Číslo výkresu: | Číslo paré: |
| | ZTI - TYP D | | | ZTI3 | |